

A close-up, high-contrast photograph of a horse's eye, showing the eyelashes and the dark iris. The background is dark and textured.

geno

GODE RÅD FOR TOPP FRUKTBARHET

Storfe 2016

Per Gillund og Monica Skarprud, Geno

Avler for bedre liv

BONDEN: HVORFOR LYKKES JEG?

1. Riktig hold på dyra
2. Friske dyr er mer fruktbare
3. Riktig underlag gir god brunst
4. En «rensebrunst» før 1. inseminasjon
5. Tett oppfølging av alle dyr – Hold oversikt

INSEMINØREN: HVA GJØR DE SOM LYKKES?

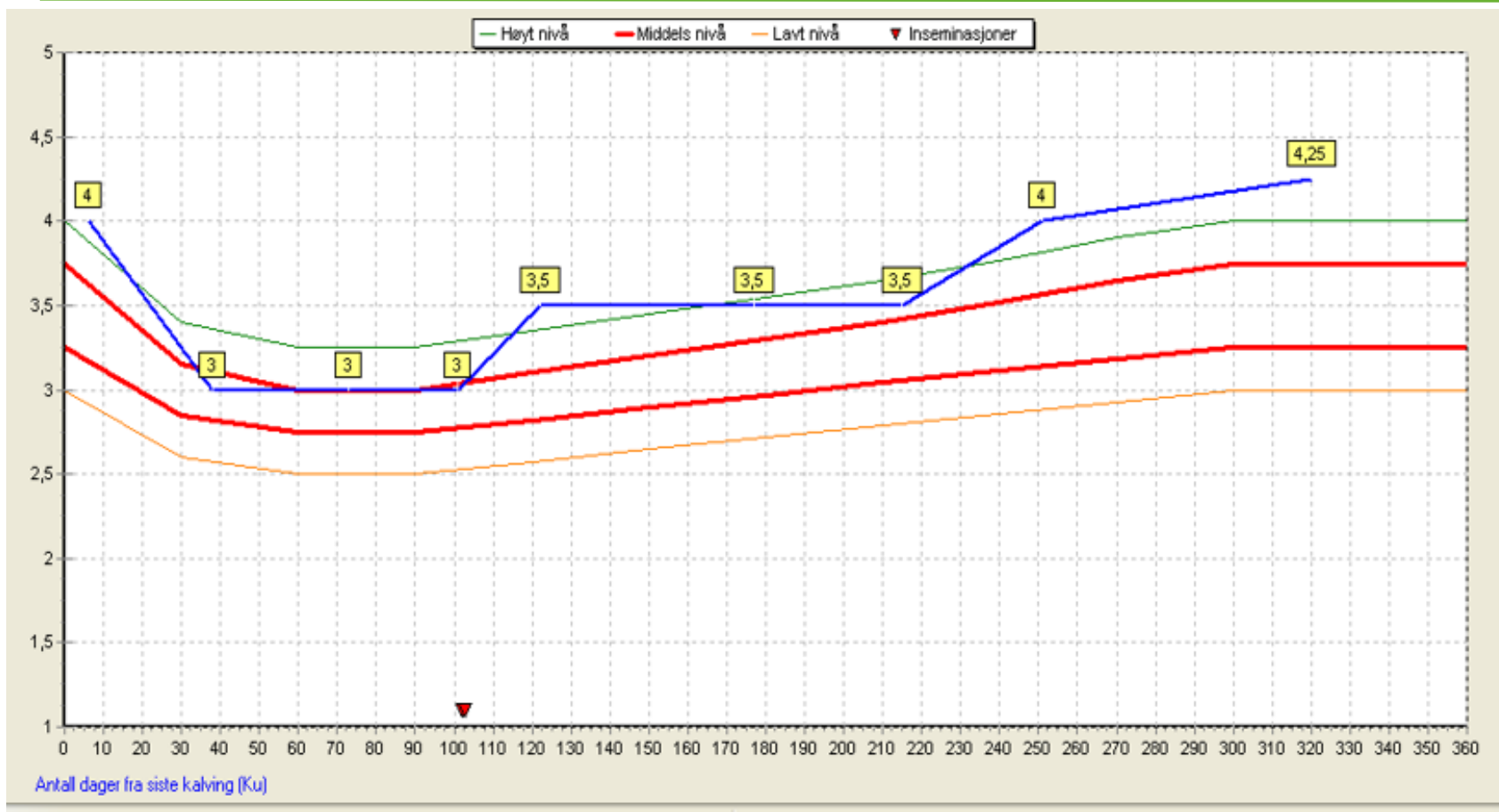
1. Bruker brunstkalender - Kunnskap om brunst
2. En har hovedansvar for brunsten
3. God tilrettelegging for inseminøren
4. Har god dialog med inseminøren
5. Tidlig drektighetskontroll

GENO: HVA SIER FORSKNINGEN?

1. God energibalanse gir kalv i kua
2. Sjuk ku er vanskeligere å få drektig
3. Oppstalling
4. Inseminasjonsstart etter kalving
5. Nye verktøy i fruktbarhetsarbeidet

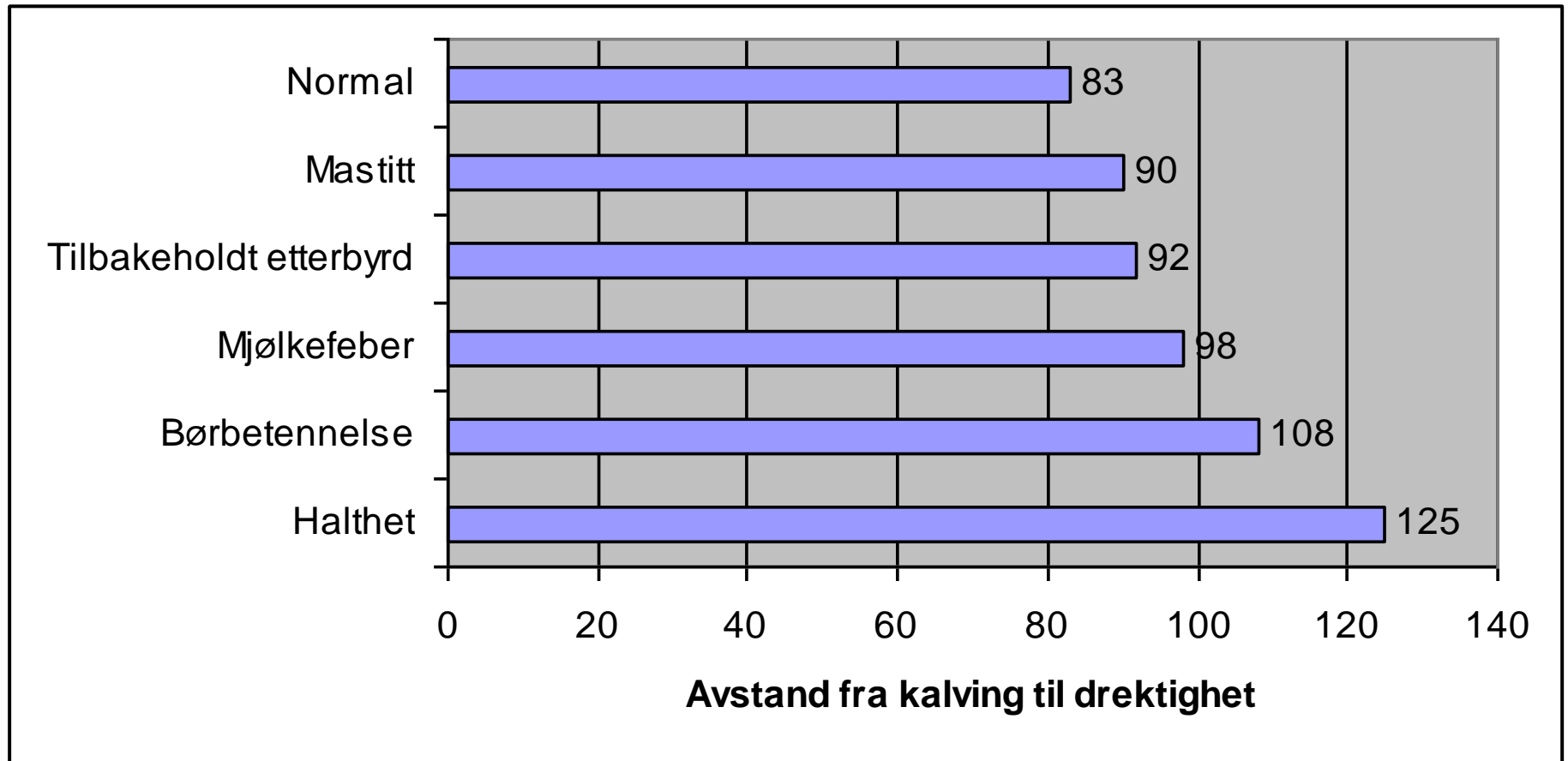
Kalv i kua gir penger i pungen!

GOD ENERGI BALANSE GIR KALV I KUA

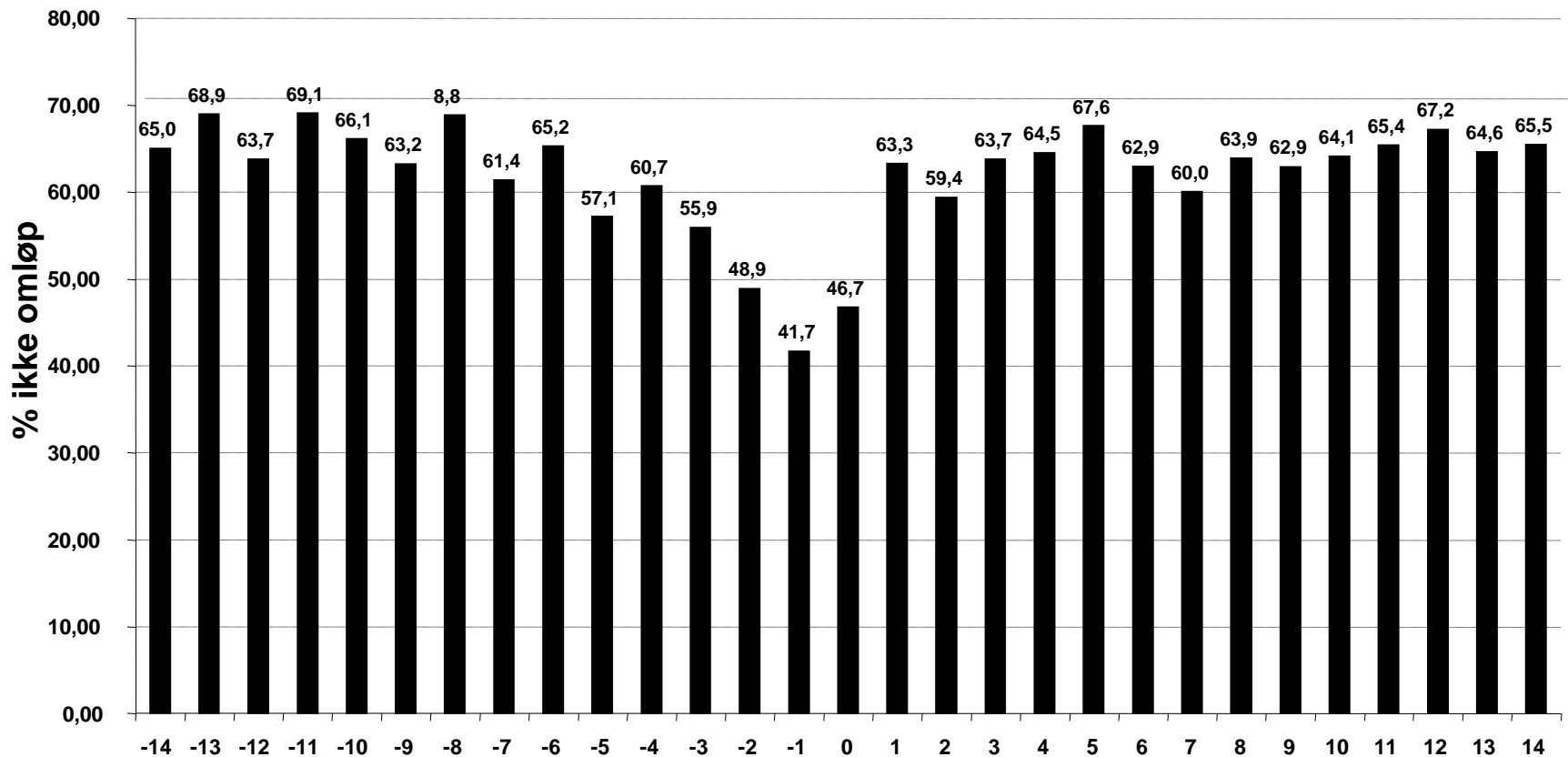


- 50 % mindre sannsynlighet for drektighet etter 1. ins ved stort holdtap vs lite holdtap
- Holdtappet bør ikke overstige 0,5 holdtpoeng
- Kvigene: Holdtpoeng 3 – 3,75 ved inseminasjon gir best drektighetsresultat

FORLENGET TOMPERIODE VED SJUKDOM ETTER KALVING



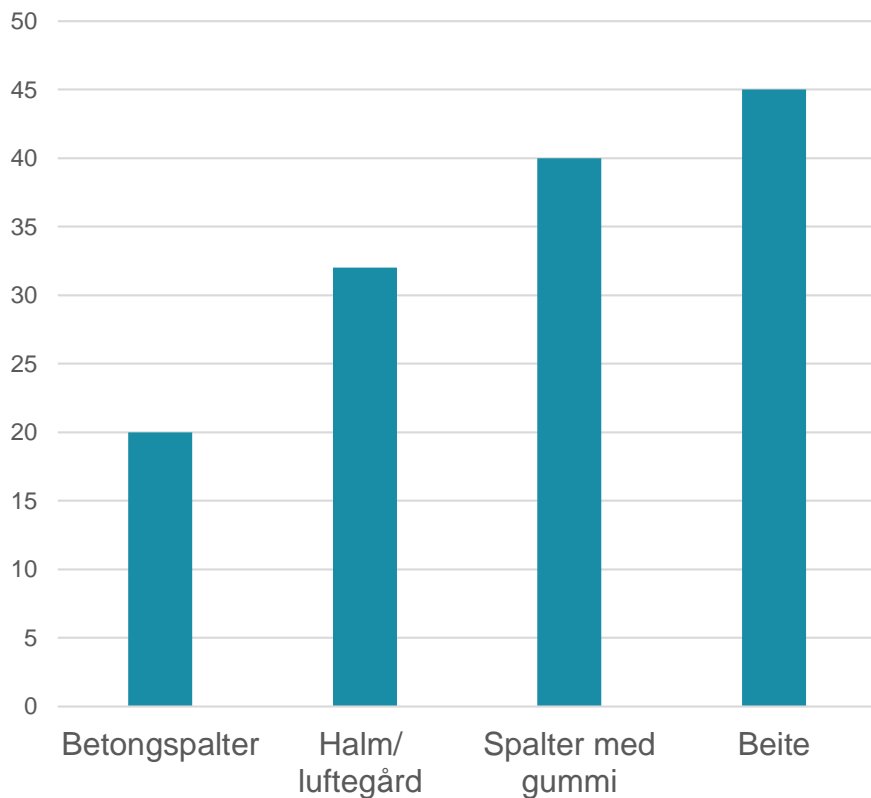
IO% VED MASTITT FØR OG ETTER INSEMINASJON



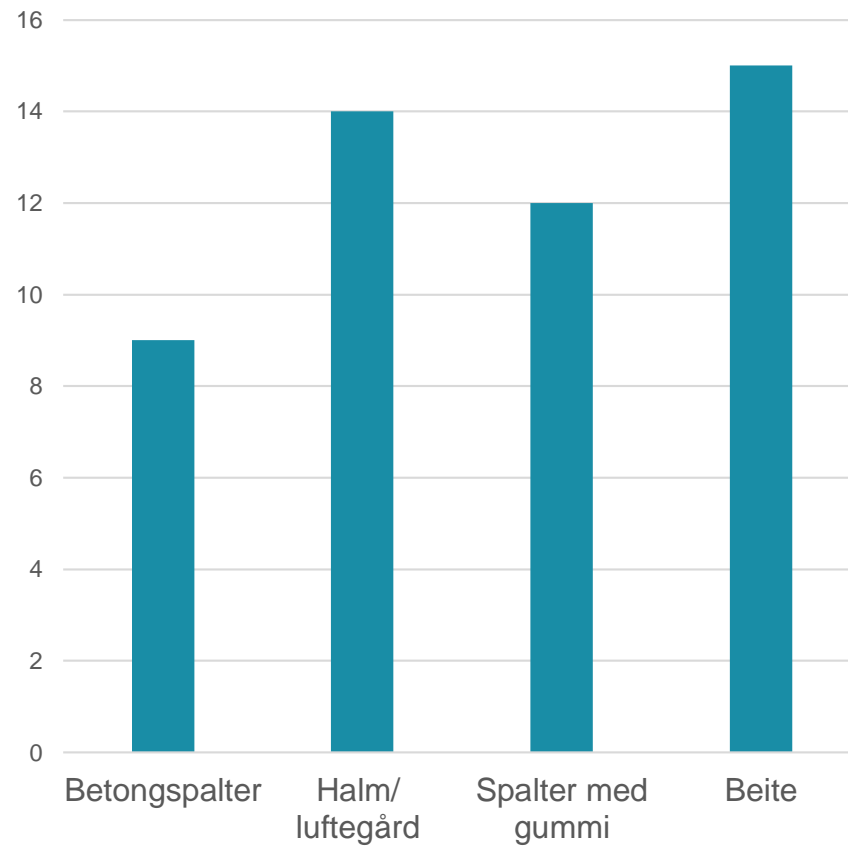
Mastitt i dager før og etter inseminasjon

UNDERLAGETS BETYDNING FOR BRUNSTEN

Antall mottatte oppritt under brunst

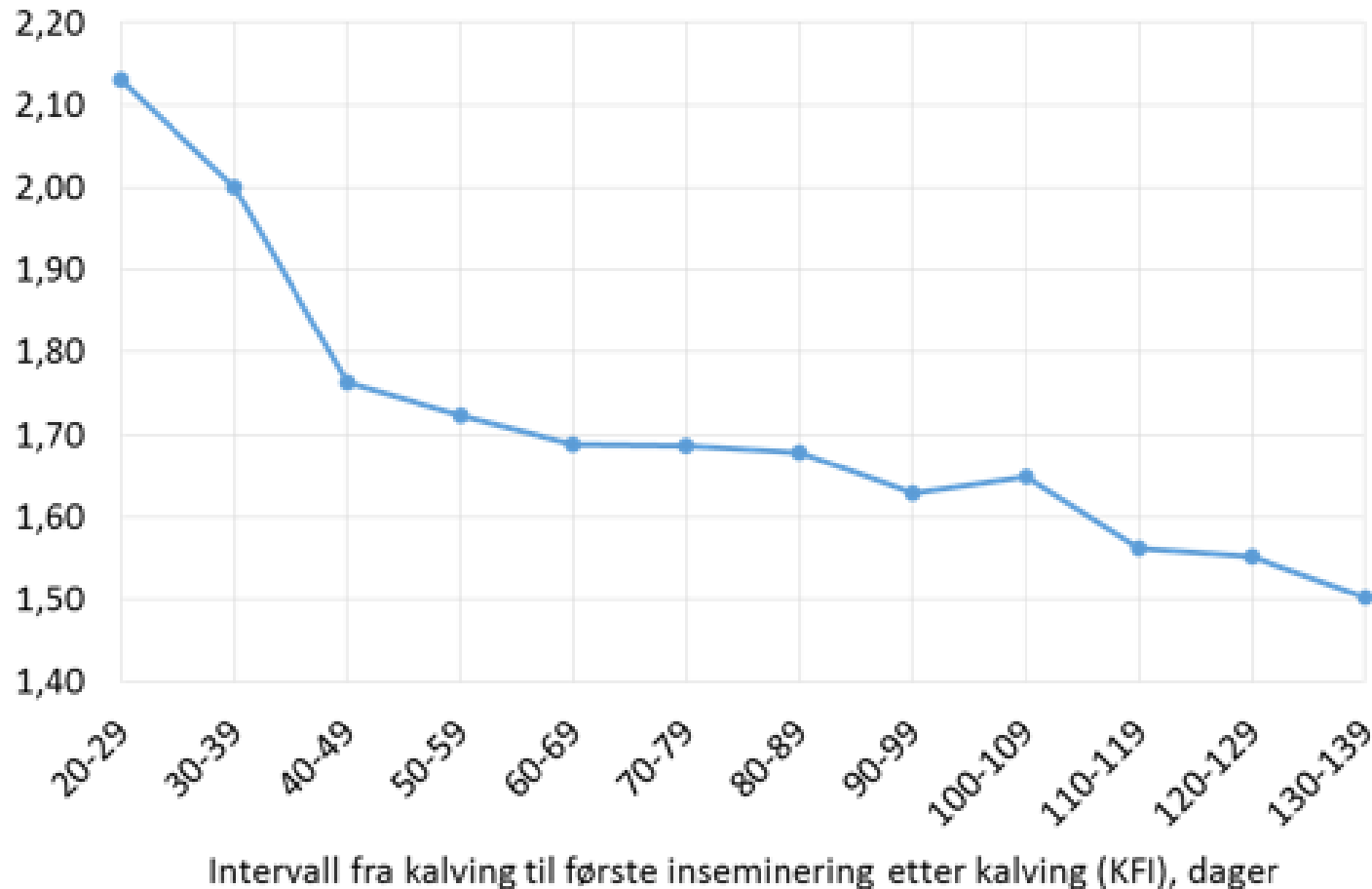


Antall timer i brunst



ANTALL INS. PER DREKTIGHET VED ULIKE KFI-INTERVALL FRISKE DYR I FØRSTE LAKTASJON

Gjennomsnittlig antall insemineringer



TINE BEDRIFTSSTYRING (TBS) - FRUKTBARHET



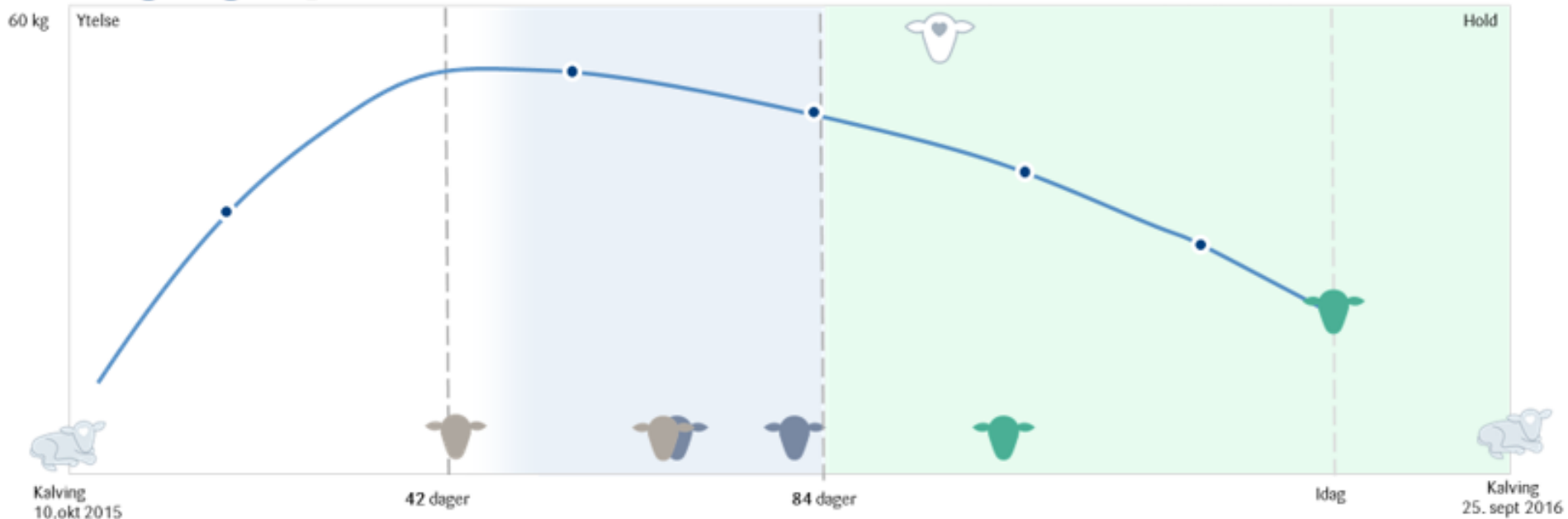
TINE BEDRIFTSSTYRING (TBS) - FRUKTBARHET

Detaljinformasjon for 0234 Maria

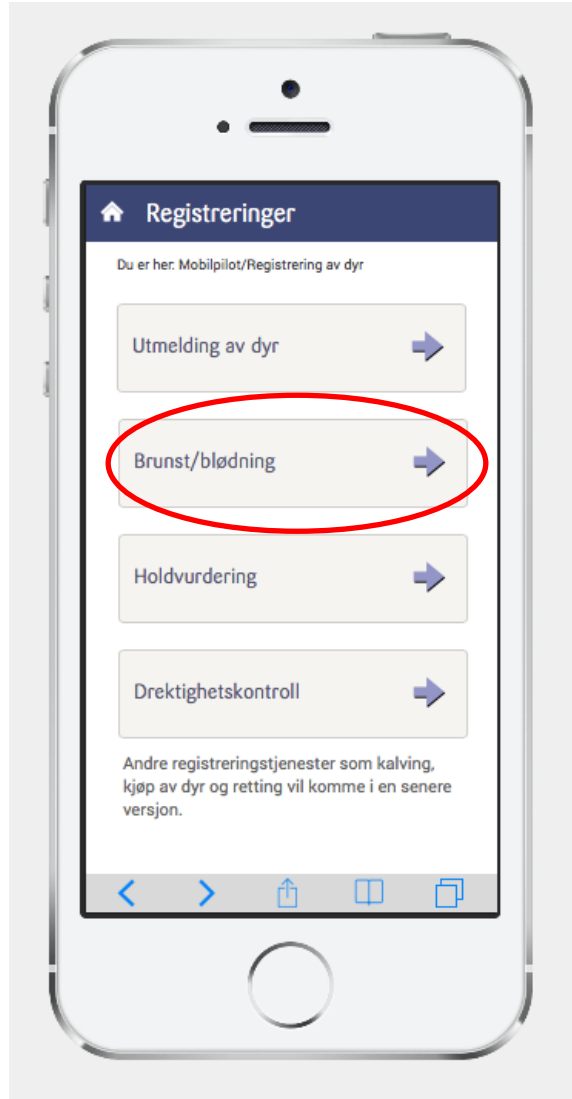
Søk på individnummer:

< Forrige 10 1904 0208 0210 0222 0233 **0234** 0235 0356 0367 Neste 10 >

Y-akse: Ytelse Hold Føring



HUSDYRKONTROLLEN APP - BRUNST



ØKONOMI - FRUKTBARHET

- Dårlig fruktbarhet fører til:
 - Større rekrutteringskostnader
 - Bonden blir overstyrt mht. utsjalting
 - Mindre melk
 - Færre spedkalver
 - Flere inseminasjoner
 - Mer frustrasjon
- Minimum 30 kr tap per enhet FS-tall/dyr/år (Refsdal 2013)
- Økte kostnader/tap ved forsinket innkalvingsalder
 - Fôr, tapte mjølkeinntekter, plassutnyttelse, arbeid
 - 20-30 kr per dag