

Innkalling til årsmøtet 2021 i Norsk Simmentalforening.

Norsk Simmentalforening avholder årsmøtet 2021 26.2.2022.
Sted: Scandic Hotell Lillehammer
Turisthotellvegen 6.
2609 Lillehammer.



Saker som behandles:
Godkjenning av saksliste og innkalling.
Valg av ordfører.
Valg av to representanter til å underskrive årsmøteprotokoll.
Styrets årsberetning.
Regnskap.
Arbeidsplan.
Fastsettelse av medlemskontingent.
Godkjenning av revidert utgave av avlsplan.
Innkommende saker.
Valg.

Saker som medlemmer ønsker skal tas opp sendes styret senest 15.2.2022 på e-post bengves@online.no

Velmøtt til årsmøtet 2021! Årsmøtet avholdes på Lillehammer. Årsmøtet kombineres med besetningsbesøk hos Bjarte Nes i Auggedalsvegen 826 i Vestre Gausdal. Fagstoff og årsmøtemiddag.

Program for dagen:

Besetningsbesøk hos Bjarte Nes fra kl 12:00.

Avreise Bjarte Nes kl 14:00 med ankomst Scandic Hotell Lillehammer ca kl 14:30.

Årsmøte kl 16:00 – 19:00.

Treretters årsmøtemiddag med norsk storfekjøtt kl 19:30 < sosialt samvær.

Praktiske opplysninger:

Reisende med fly til Gardermoen Oslo Lufthavn, ca 1 time reisetid med tog til Lillehammer stasjon.
Avstand Lillehammer Stasjon til Scandic hotell Lillehammer ca 900 meter. Scandic Hotell Lillehammer har avgiftsfri parkering for reisende med bil.

Overnatting: Enkeltrom kr 1390,- dobbeltrom 1490.

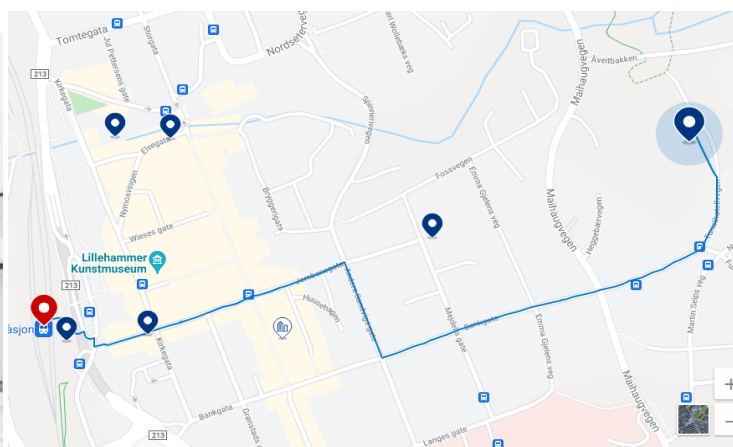
Tre retters årsmøtemiddag kr 700, pr person.

Påmelding innen 15.2.2022 på e-post bengves@online.no eller tlf 41275330.

Om nødvendig felles transport til besetningsbesøk i Gausdal.



Scandic Hotell Lillehammer.



Kart Lillehammer med Scandic Hotell.

Se neste side.

Bjarte Nes driver gården Stubberud i Vestre Gausdal. Bjarte har for uten en ammekubesetning på Simmental en melkebesetning i robotfjøs.

Simmentalbesetningen til Bjarte, Nes Simmental er pr i dag av de lengst eksiterende norske med reinrasa Simmentalere med oppstart på 90 tallet. Det har siden oppstarten vært drevet en systematisk og målretta simmentalavl i besetningen med bla hovedsakelig bruk av seminokser.

Det er ikke reint få som i dag har Simmentalere der det ikke finnes dyr som har et eller flere nesdyr i stamtavla og det er også mange livdyr av rasen som har funnet veien fra Bjarte og Nes Simmental til norske kjøttfeavlere enten i form av avlsokser eller drektige mordyr av høy kvalitet.

Det er mang en testokse av Simmental som har funnet veien fra Bjarte og Nes Simmental til Staur Testestasjon og noen har kommet ut fra testestasjonen som testvinner og uttatt som seminokse. Noen har sågar gått gjennom hele løpet som testokse, seminokse og til slutt eliteokse, her kan nevnes Vegard av Stubberud, Apollo av Nes, Dennis av Nes og kanskje den mest kjente og kjære av dem alle Ja P av Nes.



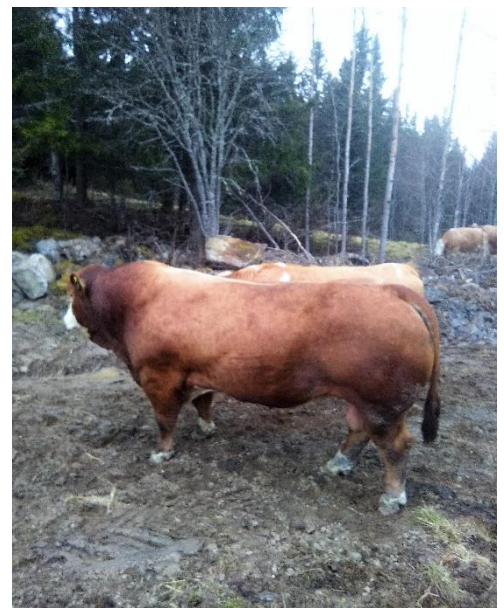
Gården til Bjarte Nes, Stubberud i Gausdal.



Simmentalbesetningen til Bjarte Nes.



73057 Dennis P av Nes, Simmental eliteokse født 2008.
Oppdretter Bjarte Nes.



73101 Ja P av Nes
Simmental eliteokse født 2014.
Oppdretter Bjarte Nes.

