

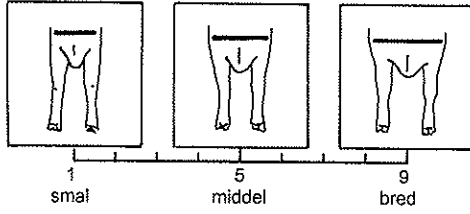
Testnr	Navn	Kåring hode	Kåring hold	Kåring kroppsferge	Kåring bredde av bog	Kåring brystdybde	Kåring overlirje	Kåring størrelse	Kåring helhet	Kåring kam	Kåring lend	Kåring krysshelning	Kåring krysslengde	Kåring kryssbredde	Kåring lårbredde	Kåring innerlår	Kåring lårdybde	Kåring lårfylde	Kåring hasevinkel	Kåring kodevinkel	Kåring hasestilling	Kåring forstilling	Kåring knokkelbygning	Kåring avvikskode 1	Kåring avvikskode 2	Kåring avvikskode 3
30315	Hulderhaugens Bure	3	3	3	6	7	5	6	7	6	7	5	8	7	7	6	7	7	5	5	9	7	4			
30316	Barok av Velve	3	3	3	7	7	4	8	6	5	7	6	8	7	6	6	7	7	4	7	8	7	3			
30317	BLOM AV MOLLAND	3	3	3	7	7	5	6	7	7	7	5	7	7	8	6	7	6	6	4	9	7	5	92		
30318	Birger av Li	3	3	3	7	7	5	6	8	8	8	6	8	8	7	7	8	8	6	5	8	7	4			
30319	Baribal av Dagrød	3	3	3	6	8	5	8	7	5	7	6	8	7	7	7	8	7	5	5	8	7	3	92		
30320	Hulderhaugens Beko	3	3	3	7	7	4	5	7	7	7	6	6	7	8	8	8	8	5	5	8	6	4	92		
30321	Horgen Blackfoot	3	3	3	7	6	5	6	7	7	7	6	8	7	7	7	8	7	5	5	8	7	4			
30322	Kronborg Toska	3	3	3	5	6	5	5	6	5	6	5	7	6	6	7	6	6	4	5	8	7	3	60		
30323	Horgen Bushrock	3	3	3	6	7	5	6	6	6	7	5	8	6	6	7	6	8	5	5	8	8	3			
30324	Bendik av Selotten	3	3	3	7	7	3	7	7	6	7	6	8	7	6	8	8	7	5	4	8	8	4	92		
30325	Hulderhaugens Brisven	3	3	3	7	8	5	7	8	7	8	5	8	8	8	8	8	8	6	4	8	7	4			
30326	Biggen av Selotten	3	3	3	6	6	4	6	6	7	7	5	8	7	7	7	7	7	5	5	8	4	4	92		
30327	Bønna av Heiå	3	3	3	6	6	5	7	7	6	7	5	7	7	7	5	7	7	5	6	9	8	4			
30328	Betong av Dagrød	3	3	3	7	7	5	7	8	7	7	6	7	8	9	8	9	8	6	5	9	7	5			
30329	Horgen Black Kettle	3	3	3	6	7	5	6	7	7	7	5	9	7	7	8	8	8	7	5	8	7	5			
30330	Brutus av Selotten	3	3	3	5	6	5	4	5	6	7	5	7	7	7	7	7	7	4	8	7	7	3	70		
	<i>Optimum</i>				7	9	5			9	9	7	9	9	9	9	9	9	6	5	8	9	3			

92 = Klauvbeskjæring påkrevet

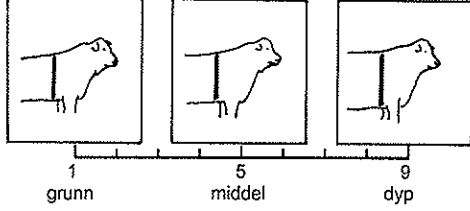
60 = Underutviklede kjønnsorganer

70 = Nervøs

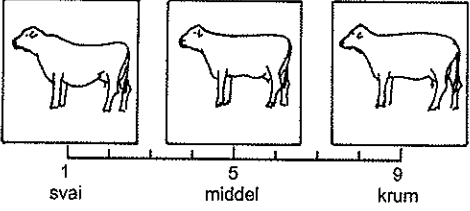
BREDE AV BOG



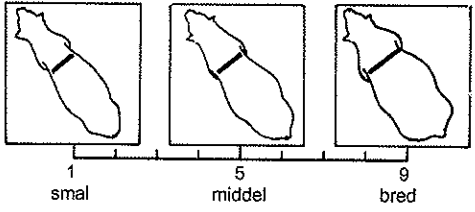
BRYSTDYBDE



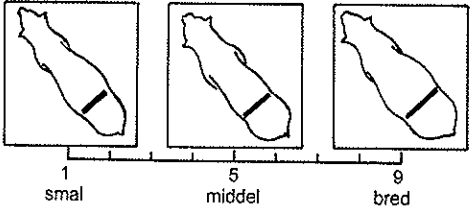
OVERLINJE



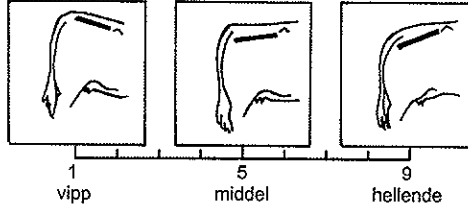
KAM, BREDE



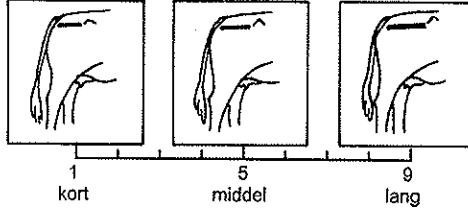
LEND, BREDE



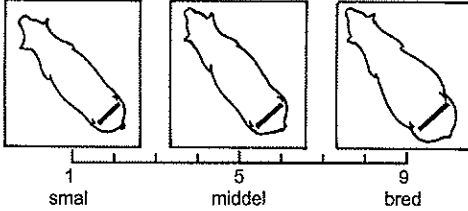
KRYSSHELNING



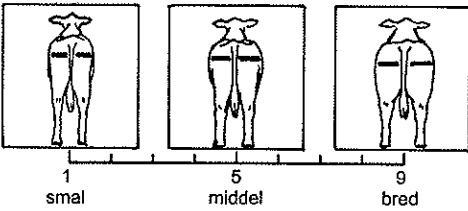
KRYSSLENGDE



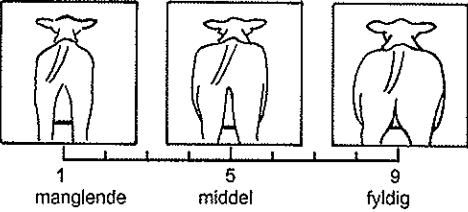
KRYSSBREDE



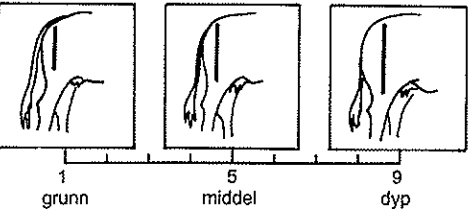
LÅRBREDE



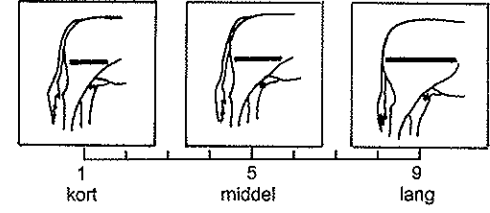
INNERLÅR



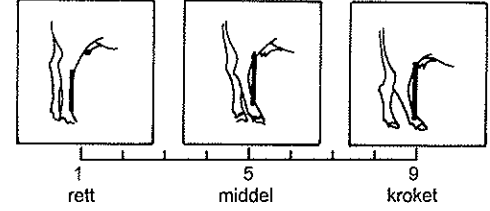
LÅRDYBDE



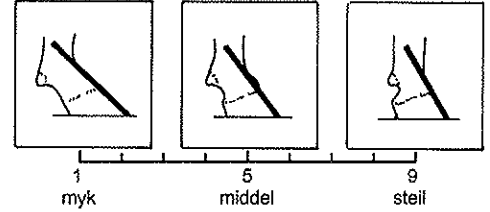
LÅRFYLDE



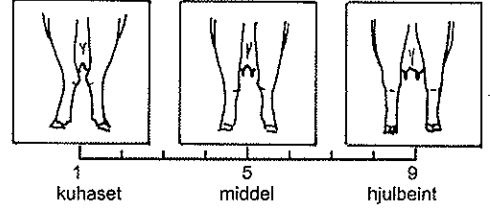
HASEVINKEL



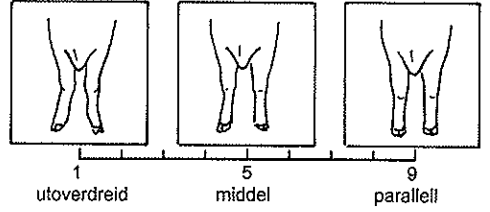
KODEVINKEL



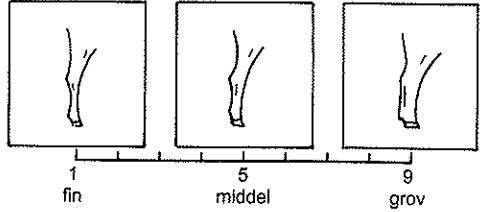
HASESTILLING



FORSTILLING



KNOKKELBYGNING



Testnr	Navn	Kåring hode	Kåring hold	Kåring kroppsfarge	Kåring bredde av bog	Kåring brystdybde	Kåring overlippe	Kåring størrelse	Kåring helhet	Kåring kam	Kåring lend	Kåring krysshelning	Kåring krysslengde	Kåring kryssbredde	Kåring lårbredde	Kåring innerlår	Kåring lårdybde	Kåring lårfylde	Kåring hasevinkel	Kåring kodevinkel	Kåring hasestilling	Kåring forstilling	Kåring knokkelbygning	Kåring avvikskode 1	Kåring avvikskode 2	Kåring avvikskode 3
30335	Balalaika av Veistad	3	3	1	7	6	4	6	8	7	8	6	8	8	8	7	8	8	6	5	7	6	6	92		
30337	BAILEYS AV FLITTIE	3	3	1	6	6	5	7	7	6	6	6	8	7	6	6	7	7	5	5	7	7	5			
30338	Blendon av Dillerud	3	3	1	6	5	5	7	7	6	6	6	7	7	7	6	6	7	5	5	7	7	6			
30339	BOY av BAKKE	3	3	1	5	6	6	7	7	5	7	6	8	7	7	6	7	7	5	5	7	6	5			
30340	Bolinder av Lenna	3	3	1	7	6	4	6	7	7	8	6	7	8	8	7	8	8	4	5	9	7	6	31		
30341	BALTASAR AV BAKKE	3	3	1	5	6	5	7	7	7	7	6	7	8	7	7	7	6	5	5	7	7	5			
30342	BEST EVER AV FLITTIE	3	3	1	6	6	5	6	7	6	6	5	8	7	7	6	7	7	5	5	8	7	6			
30343	Baron av Stang	2	3	1	6	6	5	5	7	6	7	5	7	7	7	7	7	7	5	5	7	7	5			
30344	KB BUTLER 358	3	3	1	6	6	5	6	8	7	7	5	7	7	7	7	8	8	5	5	7	7	6			
30345	Benny av Lenna	3	3	1	6	5	4	6	5	7	7	5	7	6	7	7	7	7	7	7	9	7	6	30	102	
30346	Boris av Lenna	2	3	1	6	5	5	7	6	6	7	5	7	6	6	6	7	6	5	5	8	7	5			
30347	Buller av Stang	2	3	1	7	7	5	5	5	7	7	6	6	8	9	8	8	9	6	3	9	7	5	101	92	93
30348	Becool av Veistad	2	3	1	6	6	4	7	7	5	6	6	7	7	7	6	7	7	5	4	7	6	6			
30349	BILLY BOY AV OPPEGÅRD	2	3	1	4	6	5	7	6	5	6	6	8	6	6	6	6	7	6	5	7	7	5			
30350	Bosmann av Stang	2	3	1	7	6	4	7	7	7	8	6	7	8	8	8	8	9	6	4	9	7	6	92	101	
30352	Balto av Dillerud	3	3	1	7	6	4	6	6	6	7	6	7	8	7	7	8	7	7	5	8	5	5	92		
30353	Beefahoochee av Øvre Farset	4	3	1	7	6	4	7	7	7	7	6	7	7	8	7	8	8	6	5	9	7	5			
30354	Bronson av Veistad	3	3	1	4	5	5	7	5	4	5	5	8	6	6	5	6	5	6	5	8	5	6	30		
30355	Bonpair av Halmrast	2	3	1	7	6	4	7	8	7	8	6	8	8	8	7	8	7	5	5	7	7	5			
30356	Baltus av Gallis	4	3	1	7	6	4	7	8	8	7	6	8	8	8	8	8	8	5	6	8	7	5			
	<i>Optimum</i>				6	6	6			7	8	6	9	8	8	8	9	8	4	5	7	7	6			

30 = Framskutte bøger

31 = Løs bog

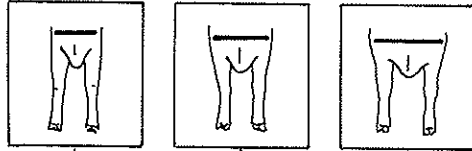
92 = Klauvbeskjæring påkrevet

93 = Unormale klauver

101 = Svingende bevegelser

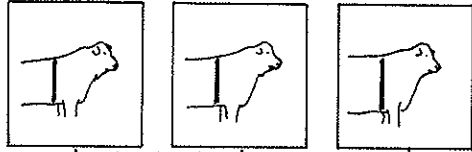
102 = Trange bevegelser

BREDDE AV BOG



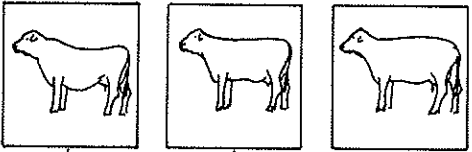
1 smal 5 middel 9 bred

BRYSTDYBDE



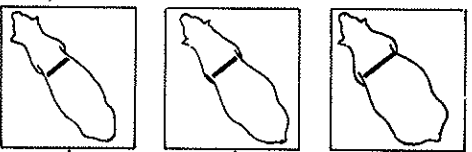
1 grunn 5 middel 9 dyp

OVERLINJE



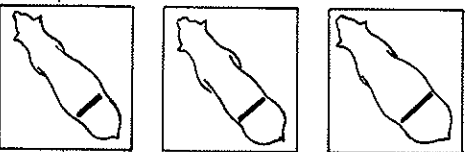
1 svai 5 middel 9 krum

KAM, BREDD



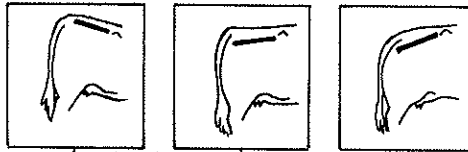
1 smal 5 middel 9 bred

LEND, BREDD



1 smal 5 middel 9 bred

KRYSSHELNING



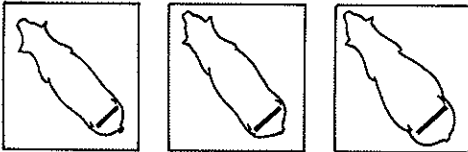
1 vipp 5 middel 9 hellende

KRYSSLENGDE



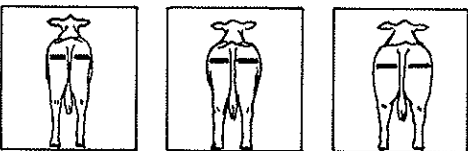
1 kort 5 middel 9 lang

KRYSSBREDD



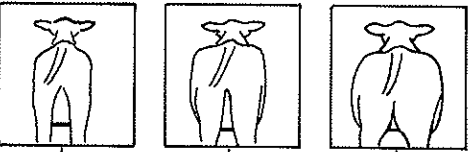
1 smal 5 middel 9 bred

LÅRBREDD



1 smal 5 middel 9 bred

INNERLÅR



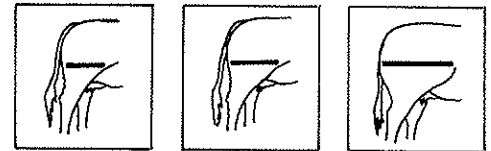
1 manglende 5 middel 9 fyldig

LÅRDYBDE



1 grunn 5 middel 9 dyp

LÅRFYLDE



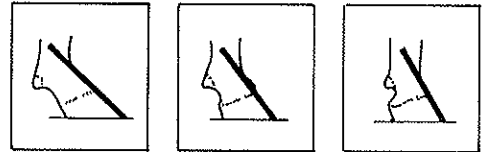
1 kort 5 middel 9 lang

HASEVINKEL



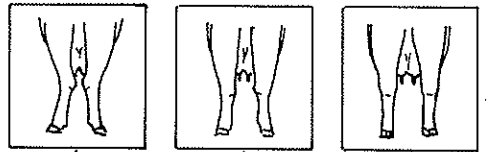
1 rett 5 middel 9 kroket

KODEVINKEL



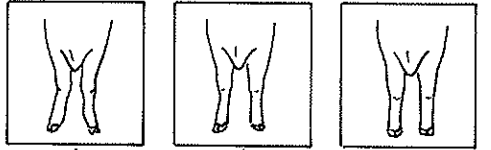
1 myk 5 middel 9 steil

HASESTILLING



1 kuhaset 5 middel 9 hjulbeint

FORSTILLING



1 utoverdreid 5 middel 9 parallell

KNOKKELBYGNING



1 fin 5 middel 9 grov

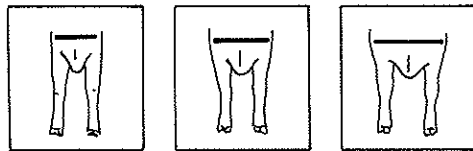
Testnr	Navn	Kåring hode	Kåring hold	Kåring kroppsferge	Kåring bredde av bog	Kåring brystbøde	Kåring overløje	Kåring størrelse	Kåring helhet	Kåring kam	Kåring lend	Kåring kryssheining	Kåring krysslengde	Kåring kryssbredde	Kåring lårbredde	Kåring innerlår	Kåring lårdybde	Kåring lårfyde	Kåring hasevinkel	Kåring kodevinkel	Kåring hasestilling	Kåring forstilling	Kåring knokkelbygning	Kåring avvikskode 1	Kåring avvikskode 2	Kåring avvikskode 3
30360	Lund's Bond	3	3	2	6	6	5	7	6	5	6	5	8	7	6	5	8	7	5	5	8	7	5			
30361	Basse av Kleivi	4	3	2	6	6	6	7	8	6	8	6	9	8	7	8	8	9	5	5	8	7	5	92		
30362	KB BANNER 351	3	3	2	5	6	5	6	5	4	6	5	8	6	5	6	6	7	5	5	7	8	4			
30363	Benjamin av Skjatvet	3	3	2	7	6	6	6	8	8	7	5	7	7	7	8	8	8	6	5	8	8	4			
30364	Bamse av Skaare	3	3	3	6	6	5	7	7	6	7	5	7	6	6	7	7	7	6	5	8	8	5			
30366	Zidane av Kløkstad	4	3	2	7	6	5	7	8	7	7	5	8	8	7	8	8	7	5	5	8	7	6			
30367	Bamse av Hånde	3	3	2	6	6	5	6	7	7	7	5	8	7	7	8	7	8	6	5	7	7	5			
30368	Burt av Skjatvet	4	3	2	6	6	6	5	8	7	8	5	8	7	7	8	8	9	6	6	8	8	5			
30369	Barto av Søndre Årø	4	3	2	5	5	6	6	6	6	7	5	8	6	5	5	6	6	6	5	8	7	5			
30370	Bono av Rindal	4	3	2	6	6	5	6	6	7	8	5	7	7	6	5	6	7	6	6	9	7	5	92	93	
30371	VL Reodor	4	3	2	6	5	5	6	6	7	7	4	8	7	6	6	7	6	4	6	9	8	5			
30372	Birk av Rypdal	3	3	2	5	5	5	8	6	6	8	5	8	8	7	5	6	5	5	5	8	8	4			
30373	Bellman 1 av Deset	3	3	2	6	6	6	6	7	6	7	5	8	7	7	7	7	7	6	4	8	8	5			
30374	Bragd av Rypdal	3	3	2	6	6	5	6	8	6	8	5	8	8	7	8	8	7	5	6	7	7	5			
30375	Balutchi av Hånde	4	3	2	6	6	5	6	8	7	8	6	8	9	0	9	9	9	4	6	9	8	5			
30376	Brutus av Sørsdal	4	3	1	5	6	4	7	6	6	7	5	8	6	6	6	6	5	6	5	7	6	5			
30377	Bent av Bastøy	2	3	2	6	5	4	7	6	6	7	4	7	7	6	7	7	6	5	5	8	8	6	30		
30378	Brutus av Lillelund	3	3	2	5	6	4	7	5	7	7	3	8	8	6	6	6	6	8	3	6	8	5			
	<i>Optimum</i>				6	5	7			9	9	5	9	9	9	9	9	9	6	5	9	9	5			

30 = Framskutte bøger

92 = Klauvbeskjæring påkrevet

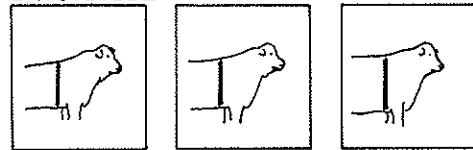
93 = Unormale klauver

BREDDE AV BOG



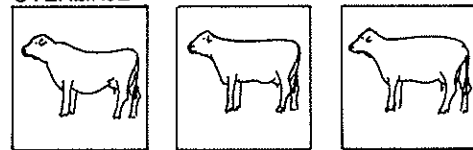
1 smal 5 middel 9 bred

BRYSTDYBDE



1 grunn 5 middel 9 dyp

OVERLINJE



1 svai 5 middel 9 krum

KAM, BREDDE



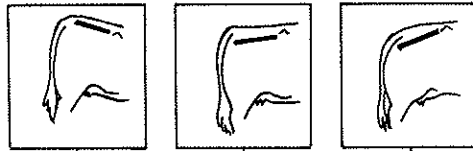
1 smal 5 middel 9 bred

LEND, BREDDE



1 smal 5 middel 9 bred

KRYSSHJELNING



1 vipp 5 middel 9 hellende

KRYSSLENGDE



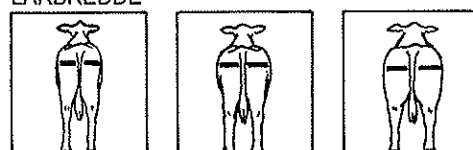
1 kort 5 middel 9 lang

KRYSSBREDDE



1 smal 5 middel 9 bred

LÄRBREDDA



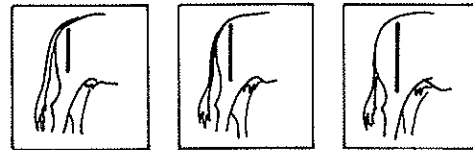
1 smal 5 middel 9 bred

INNERLÄR



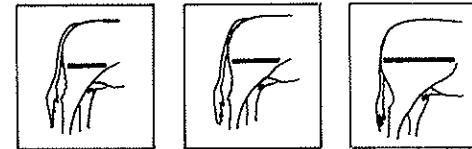
1 manglende 5 middel 9 fylldig

LÄRDYBDE



1 grunn 5 middel 9 dyp

LÄRFYLDE



1 kort 5 middel 9 lang

HASEVINKEL



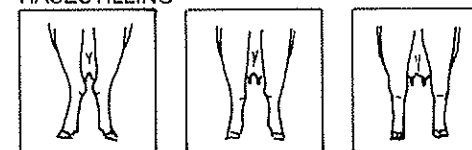
1 rett 5 middel 9 krocket

KODEVINKEL



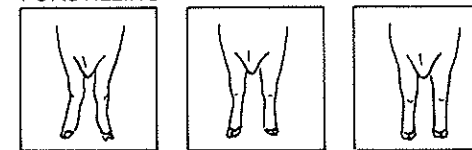
1 myk 5 middel 9 steil

HASESTILLING



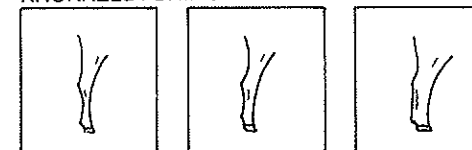
1 kuaset 5 middel 9 hjulbeint

FORSTILLING



1 utoverdreid 5 middel 9 parallell

KNOKKELBYGNING



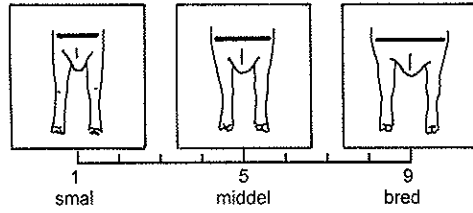
1 fin 5 middel 9 grov

Testnr	Navn	Kåring hode	Kåring hold	Kåring kroppsfarge	Kåring bredde av bog	Kåring brystdybde	Kåring overlinje	Kåring størrelse	Kåring helhet	Kåring kam	Kåring lend	Kåring kryssheining	Kåring krysslengde	Kåring kryssbredde	Kåring lårbredde	Kåring innerlår	Kåring lårdybde	Kåring lårfylde	Kåring hasevinkel	Kåring kodevinkel	Kåring hasestilling	Kåring forstilling	Kåring knokkelbygning	Kåring avvikskode 1	Kåring avvikskode 2	Kåring avvikskode 3
30382	BJARNE AV SCHJØLL	2	3	2	7	7	4	7	8	8	8	6	8	7	8	8	8	8	4	6	8	7	4			
30384	Brande av Dovre	2	3	2	5	6	5	6	6	6	6	5	7	7	6	7	7	6	4	5	8	6	4	92		
30385	BASTIAN AV SCHJØLL	2	3	2	7	7	4	7	8	8	7	6	7	7	7	8	8	7	5	7	8	8	4			
30386	Bronto av Viland	2	3	2	6	7	4	6	7	8	8	5	6	7	7	7	8	8	5	5	8	7	5			
30387	Balthazar av Ring	2	3	2	7	7	4	6	8	7	8	6	7	8	8	8	7	8	5	7	9	8	4			
30388	Byrg av Dovre	2	3	1	6	6	5	6	7	7	7	5	7	7	6	7	8	7	4	7	9	8	3			
30390	Bergtor av Dovre	2	3	1	6	7	5	7	7	6	6	6	8	6	6	8	8	7	4	6	9	7	3			
30391	Brontus av Rendum	2	3	2	6	6	4	7	7	7	6	6	7	7	7	7	7	7	4	6	9	8	4			
30392	Banderas av Steinvik	4	3	2	6	6	5	6	7	7	6	6	7	8	8	8	8	9	5	5	9	8	4			
30393	Brutus av Rendum	2	3	2	5	6	5	7	7	7	7	5	8	7	7	7	7	8	4	5	8	7	3			
30394	Balder av Henda	2	3	2	7	6	4	6	5	8	7	6	7	8	8	8	7	8	3	7	9	3	3	92	93	
30395	Billy av Henda	2	3	2	6	6	4	8	7	6	7	7	8	8	7	8	7	8	5	7	9	7	5			
30396	Bonaparte av Greni	2	3	1	5	7	5	6	6	7	7	6	8	7	7	7	7	7	5	6	8	3	4	92		
30397	Benitez av Nørstegård	2	3	1	6	6	4	7	6	7	6	5	7	7	6	6	7	6	5	6	8	5	4			
	<i>Optimum</i>				7	7	5			8	8	6	9	8	8	9	9	8	4	6	9	9	3			

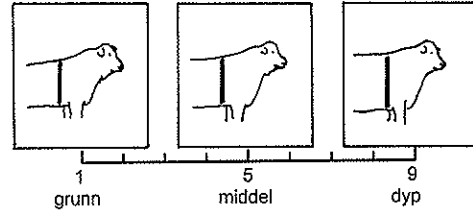
92 = Klauvbeskjæring påkrevet

93 = Unormale klauver

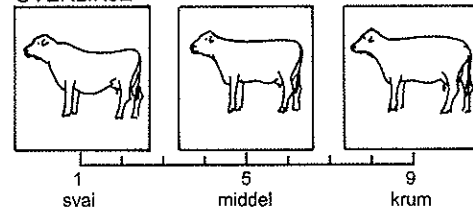
BREDE AV BOG



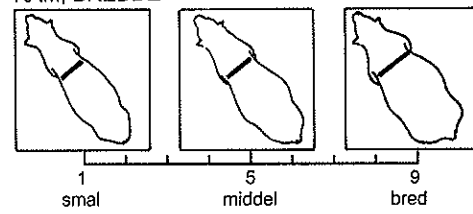
BRYSTDYBDE



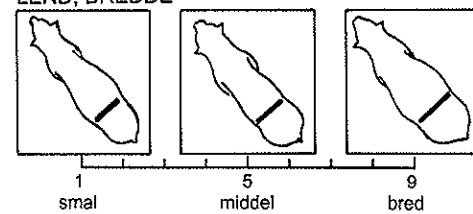
OVERLINJE



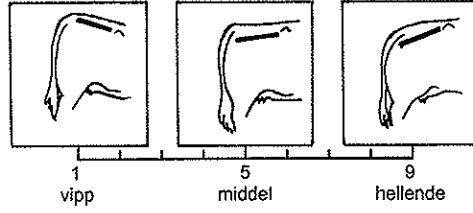
KAM, BREDE



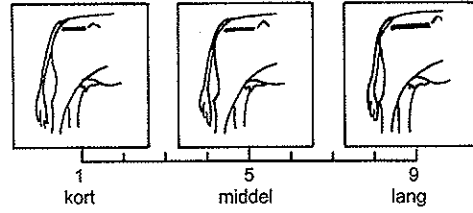
LEND, BREDE



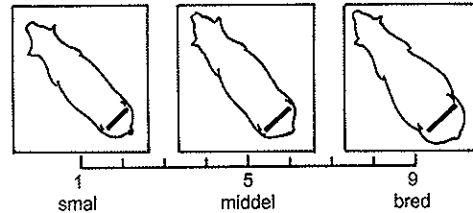
KRYSSHJELNING



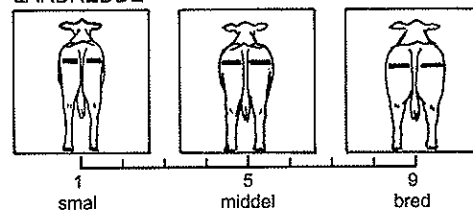
KRYSSLENGDE



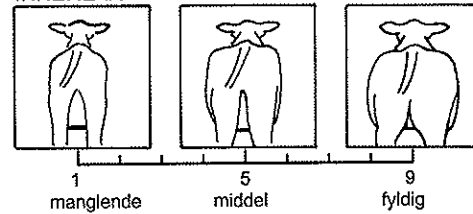
KRYSSBREDE



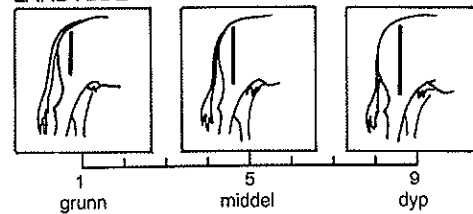
LÅRBREDE



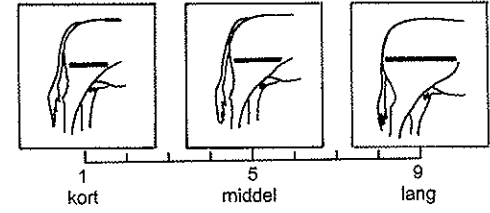
INNERLÅR



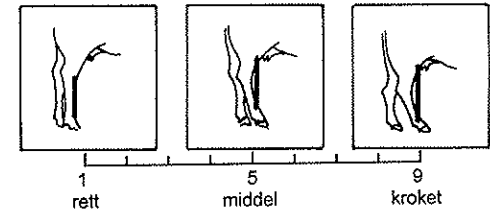
LÅRDYBDE



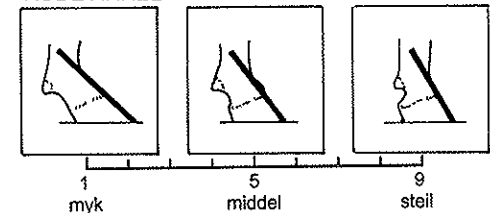
LÅRFYLDE



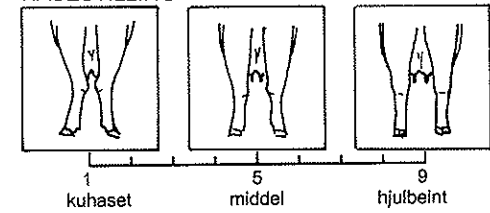
HASEVINKEL



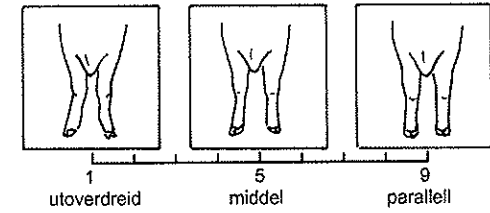
KODEVINKEL



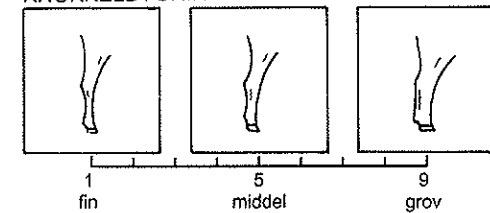
HASESTILLING



FORSTILLING

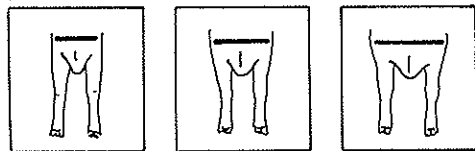


KNOKKELBYGNING



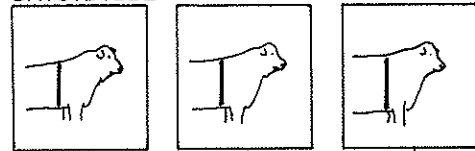
Testnr	Navn	Kåring hode	Kåring hold	Kåring kroppsfarge	Kåring bredde av bog	Kåring brystdybde	Kåring overlinje	Kåring størrelse	Kåring helhet	Kåring kam	Kåring lend	Kåring kryssheining	Kåring krysslengde	Kåring kryssbredde	Kåring lårbredde	Kåring innerlår	Kåring lårdybde	Kåring lårfylde	Kåring hasevinkel	Kåring kodevinkel	Kåring hasestilling	Kåring forstilling	Kåring knokkebygning	Kåring avvikskode 1	Kåring avvikskode 2	Kåring avvikskode 3
30402	Burre av Nes P	3	3	3	6	7	6	7	7	5	7	5	8	7	7	7	7	7	5	6	8	8	6			
30403	Bølla av Nes P	3	3	2	7	6	6	7	8	7	7	5	7	8	8	7	8	8	4	6	8	7	6			
30404	Bråstad av Solnes	2	3	1	5	6	5	6	7	6	7	5	8	7	6	7	7	8	4	7	8	7	5			
30405	Ari av Engeland	3	3	3	5	6	6	5	7	6	7	5	7	7	6	7	7	7	4	7	9	8	6			
30406	Bosse av Solnes	2	3	2	4	6	6	6	6	5	6	5	8	6	5	6	7	7	4	7	8	8	5			
30407	BAS AV HÆGELAND	2	3	2	7	7	5	6	8	7	7	5	8	8	8	7	8	9	5	6	9	8	7			
30408	BULL AV HÆGELAND	2	3	2	6	6	4	7	7	7	8	6	7	8	7	7	7	8	4	6	7	7	6			
30409	Lynum Brutus	4	3	1	5	5	5	6	6	5	6	5	7	6	6	6	7	6	5	7	8	7	6			
30410	BROM AV HÆGELAND	3	3	2	7	6	6	7	7	6	7	5	8	7	7	6	7	7	4	7	6	6	7	92		
30411	Bård av Utistu	4	3	2	5	6	5	6	6	5	6	5	7	8	7	6	7	7	4	7	7	8	7			
30412	Bastian av Myrbakken	2	3	3	6	6	5	6	7	7	7	6	6	8	8	7	8	9	4	7	8	8	6			
30414	Brasil P. ET av Almanautet	3	3	2	7	6	6	8	7	4	6	6	8	8	8	7	8	8	5	7	7	8	7			
	<i>Optimum</i>				6	5	7			9	9	5	9	8	8	9	9	9	4	7	9	9	7			

BREDDE AV BOG



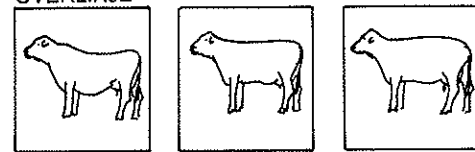
1 smal 5 middel 9 bred

BRYSTDYBDE



1 grunn 5 middel 9 dyp

OVERLINJE



1 svai 5 middel 9 krum

KAM, BREDDE



1 smal 5 middel 9 bred

LEND, BREDDE



1 smal 5 middel 9 bred

KRYSSHJELNING



1 vipp 5 middel 9 hellende

KRYSSLENGDE



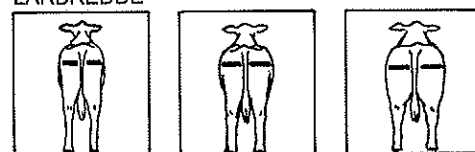
1 kort 5 middel 9 lang

KRYSSBREDDE



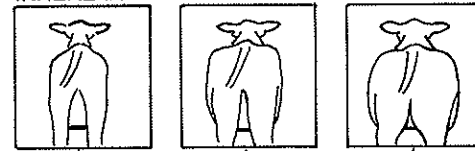
1 smal 5 middel 9 bred

LÅRBREDDJE



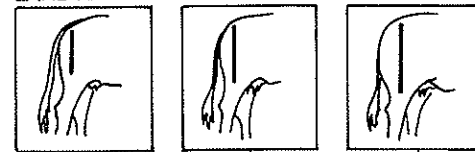
1 smal 5 middel 9 bred

INNERLÅR



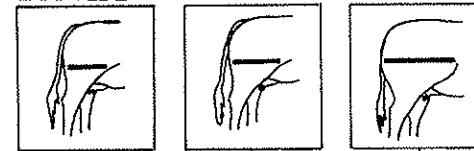
1 manglende 5 middel 9 fylldig

LÅRDYBDE



1 grunn 5 middel 9 dyp

LÅRFYLDE



1 kort 5 middel 9 lang

HASEVINKEL



1 rett 5 middel 9 krokert

KODEVINKEL



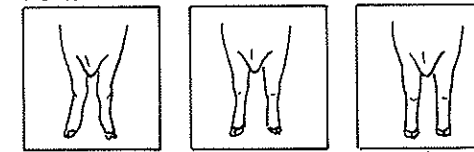
1 myk 5 middel 9 steil

HASESTILLING



1 kuhaset 5 middel 9 hjulbeint

FORSTILLING



1 utoverdreid 5 middel 9 parallell

KNOKKELBYGNING



1 fin 5 middel 9 grov